



3M Safety-Walk Prodotti Antiscivolo: strisce e rotoli

3M™ Safety-Walk™ General Purpose

Descrizione: Rivestimento antiscivolo costituito da particelle abrasive aggregate da resine sintetiche su un robusto supporto dimensionalmente stabile.

Applicazioni: Indicato per tutte le superfici soggette ad intenso traffico sia pedonale sia veicolare (scale, ingressi di uffici, condomini, rampe, passerelle, montacarichi, pedane di macchinari, ecc.).

Colori:

- nero (610)
- trasparente (620)
- giallo (630)
- marrone (660)
- verde (640)



3M Safety-Walk Coarse

Descrizione: Rivestimento antiscivolo composto da particelle abrasive di più elevata dimensione aggregate da resine sintetiche su un robusto supporto dimensionalmente stabile. Mantiene le proprietà anti-

scivolo in presenza di detriti, fango e oli.

Applicazioni: Idoneo per applicazioni antiscivolo in condizioni critiche relativamente alla presenza di polveri e detriti: attrezzature e macchine agricole,

cantieri stradali, veicoli e attrezzature per edilizia, macchine movimento terra, gru. Può essere verniciato senza perdere le caratteristiche antiscivolo.

Colori:

- nero (710)



3M Safety-Walk Conformable

Descrizione: Rivestimento antiscivolo costituito da particelle abrasive cosparse su un supporto di alluminio flessibile per adattarsi a superfici irregolari.

Applicazioni: Per la sua capacità di adattarsi alle irregolarità è consigliato per superfici curve o non uniformi (es.: scale a pioli e di magazzino, passerelle, macchine movimento terra, ecc.).

Colori:

- nero (510)
- giallo (530)



3M Safety-Walk Resilient Medio

Descrizione: Superficie strutturata in gomma di spessore medio per fornire un rivestimento antiscivolo confortevole e igienico.

Applicazioni: Consigliato per l'utilizzo in aree dove è previsto il camminamento a piedi nudi o il traffico non intenso a piede calzato. Ideale per spogliatoi, imbarcazioni e attrezzature sportive.

Colori:

- nero (310)
- grigio (370)



3M Safety-Walk Resilient Fine

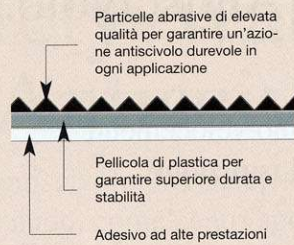
Descrizione: Superficie in gomma strutturata di spessore sottile, per fornire un rivestimento antiscivolo confortevole, igienico e di gradevole estetica.

Applicazioni: Adatto per tutte le aree umide di camminamento a piedi nudi. Ideale per aree doccia, spogliatoi, sauna.

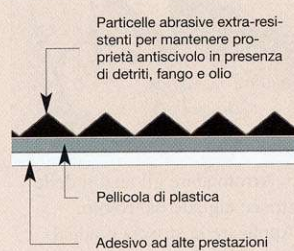
Colori:

- bianco (280)
- trasparente (220)

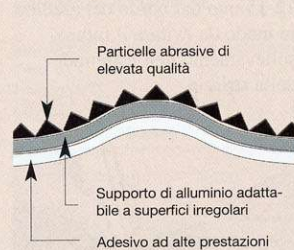




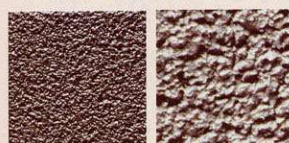
Caratteristiche tecniche	GP Nero	GP Trasparente, Giallo	GP Verde, Marrone
Spessore medio	0,8 mm	0,9 mm	0,8 mm (verde) - 1,0 mm (marrone)
Peso medio	710 g/m ²	735 g/m ²	710 g/m ²
Escursione termica sopportata	-40°C/+79°C	-29°C/+65°C	-40°C/+79°C
Coefficiente di frizione MIL-D-17951 E DIN 51130	Eccede le specifiche R13	Eccede le specifiche R13	Eccede le specifiche R13 (verde), R12 (marrone)
Infiammabilità, densità e tossicità dei fumi IMO A.653 (16) & MSC 61-(67) NF F 16101 (treni) FAA 25853-F-1 DIN 5510 (treni) ASTM E 648-95a	Idoneo M2 F1 Idoneo SF3	M3 F1 Idoneo	
Resistenza alle sostanze chimiche*	Elevata	1,02 W/cm ² Elevata	>1,05 W/cm ² Elevata



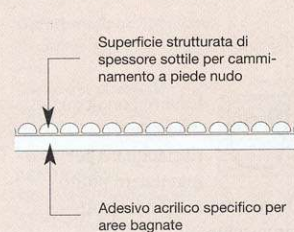
Caratteristiche tecniche	Valori medi
Spessore medio	1,6 mm
Peso medio	1470 g/m ²
Escursione termica sopportata	-40°C/+79°C
Coefficiente di frizione MIL-D-17951 E DIN 51130	Eccede le specifiche R13 V8
Infiammabilità, densità dei fumi DIN 5510-2 (treni) MIL-STD-1623 BS 476 Part 6 BS 476 Part 7	SF3 Idoneo Classe: 0 Classe: 1
Resistenza alle sostanze chimiche	Elevata



Caratteristiche tecniche	Valori medi
Spessore medio	0,9 mm
Peso medio	885 g/m ²
Escursione termica sopportata	-29°C/+65°C
Coefficiente di frizione MIL-D-17951 E DIN 51130	Eccede le specifiche R13
Infiammabilità FAA 25853-F-1 ASTM E 648-95a	Idoneo 1,02 W/cm ²
Resistenza alle sostanze chimiche	Elevata



Caratteristiche Tecniche	Valori medi
Spessore medio	1,2 mm
Peso medio	827 g/m ²
Escursione termica sopportata	-10°C/+79°C
Coefficiente di frizione MIL-D-17951 E DIN 51097 (list NB)	Eccede le specifiche Classe: A+B+C
Infiammabilità FAA 25853-F-1 ASTM E 648-95a DIN 5510 (treni)	Idoneo 0,37 W/cm ² SF3
Resistenza alle sostanze chimiche	Elevata



Caratteristiche Tecniche	Valori medi
Spessore medio	0,6 mm
Peso medio	640 g/m ²
Escursione termica sopportata	-10°C/+66°C
Coefficiente di frizione MIL-D-17951 E DIN 51097 (list NB)	Eccede le specifiche Classe: A (Trasparente) Classe: A+B (Bianco)
Infiammabilità FAA 25853-F-1 ASTM E 648-95a	Idoneo >1,08 W/cm ²
Resistenza alle sostanze chimiche	Elevata